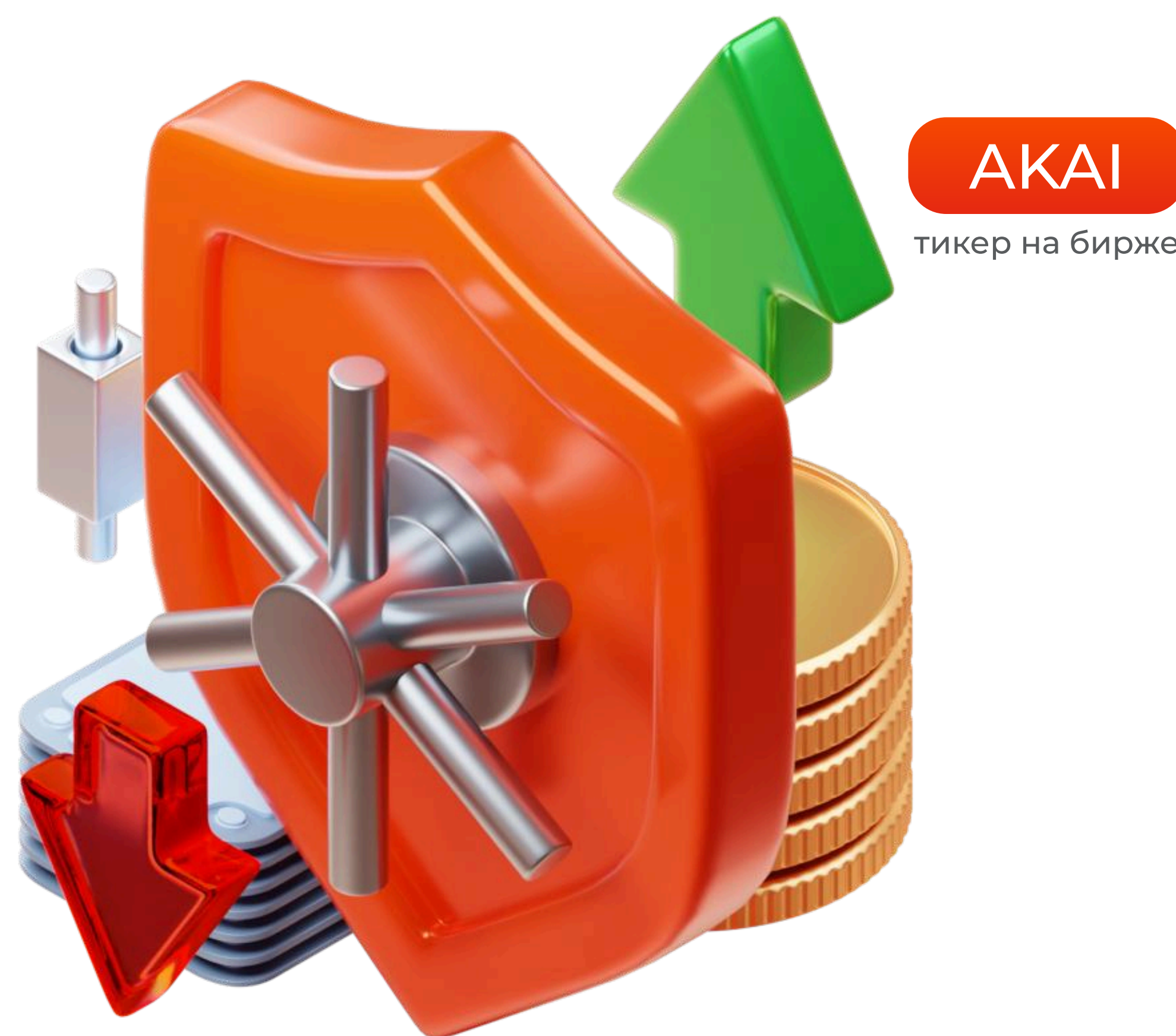


Альфа-Капитал Антиинфляционный

Биржевой фонд, нацеленный на опережение инфляции

Сценарные прогнозы на горизонте 1 года¹

Позитивный	Базовый	Негативный
31,5%	20,5%	9,5%



AKAI
тикер на бирже

БИРЖЕВОЙ ПАЕВОЙ ИНВЕСТИЦИОННЫЙ ФОНД

Инвестиционная идея:

Инвестиции с целью опережения рублевой инфляции. Фокус на акциях компаний внутреннего спроса с высокими темпами роста бизнеса, а также поиск инвестиционных идей на рынке облигаций с учетом актуальных макроэкономических трендов.

Может подойти для тех, кто:

- ищет **консервативное и гибкое** инвестиционное решение;
- хочет инвестировать в секторы, адаптирующиеся к **росту цен**;
- использовать **антиинфляционный потенциал** рынка облигаций и акций.

Как работает продукт:

1. Управляющий формирует портфель, **нацеленный на опережение инфляции**
2. Портфель балансируется на основе анализа рыночной ситуации
3. В фонд поступают **дивиденды по акциям и купоны по облигациям**
4. Получаемые фондом доходы **реинвестируются**

Почему сейчас это актуально:

- Высокая инфляция обесценивает накопления**, если они не работают. По данным Банка России, к концу ноября 2025-го годовая инфляция достигает 9%.
- Есть бизнесы, растущие быстрее инфляции.** Им удастся транслировать издержки в отпускные цены и интенсивно развиваться, что отражается на стоимости акций.
- Гибкая стратегия снижает риски.** Фонд может адаптироваться к рыночным трендам, варьируя пропорции между разными инструментами в своем портфеле.
- Из облигаций особенно интересны бумаги с плавающим купоном (флоатеры)** — их купонные доходности следуют за инфляцией и часто предполагают существенные премии к ключевой ставке.



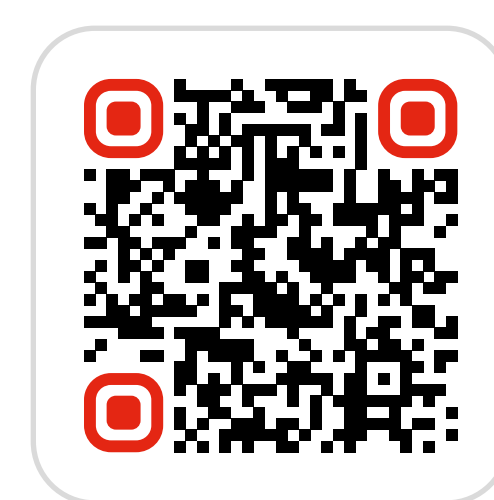
Минимальная сумма:
стоимость пая
на Московской Бирже



**Рекомендуемый срок
инвестирования:**
от 1 года



Налоговый вычет²:
при инвестициях
от 3 лет



Узнать подробнее
о фонде на сайте
УК «Альфа-Капитал»

Стоимость инвестиционных паев может увеличиваться и уменьшаться, результаты инвестирования в прошлом не определяют доходы в будущем, государство не гарантирует доходность инвестиций в инвестиционные фонды. Прежде чем приобрести инвестиционный пай, следует внимательно ознакомиться с правилами доверительного управления паевым инвестиционным фондом.

¹ Сценарные прогнозы (далее — Сценарии) рассчитаны на основании портфеля активов, составляющих имущество фонда в соответствии с Методикой расчета сценарных прогнозов открытых и биржевых паевых инвестиционных фондов под управлением ООО УК «Альфа-Капитал», размещенной на сайте управляющей компании по адресу https://www.alfacapital.ru/disclosure/clients_info. Сценарии отражают аналитическую оценку потенциальной динамики совокупного портфеля активов за вычетом лимитированных в соответствии с правилами доверительного управления фондом размеров расходов и вознаграждений, подлежащих оплате за счет имущества фонда, и не являются гарантией или обещанием достижения соответствующих результатов в будущем. Инвестирование в финансовые инструменты сопряжено с рисками, в том числе с риском частичной потери инвестированных средств в связи с возможным неблагоприятным влиянием разного рода факторов. Фактические результаты инвестирования могут отличаться от представленных в расчетах Сценариев. Расчеты Сценариев ООО УК «Альфа-Капитал» осуществляются с использованием данных Сервиса прогнозов АО Петербургская Биржа. Расчет произведен на 28.11.2025.

² Данный вычет предоставляется с 01.01.2017 при погашении инвестиционных паев, приобретенных после 01.01.2014, при сроке владения паями более 3 лет. БПИФ рыночных финансовых инструментов «Альфа-Капитал Антиинфляционный». Правила доверительного управления № 6527 зарегистрированы Банком России 26.09.2024. Общество с ограниченной ответственностью «Управляющая компания «Альфа-Капитал». Лицензия ФСФР № 21-000-1-00028 от 22.09.1998. Лицензия ФСФР № 077-08158-001000 от 30.11.2004. Информацию о деятельности ООО УК «Альфа-Капитал» и фондах под ее управлением можно получить на сайте www.alfacapital.ru и по адресу: Москва, ул. Садовая-Кудринская, д. 32, стр. 1, тел. +7 (495) 783-4-783. Не является индивидуальной инвестиционной рекомендацией.